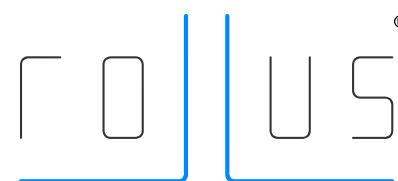


ÉMETTEUR MURAL RADIO MODE D'EMPLOI

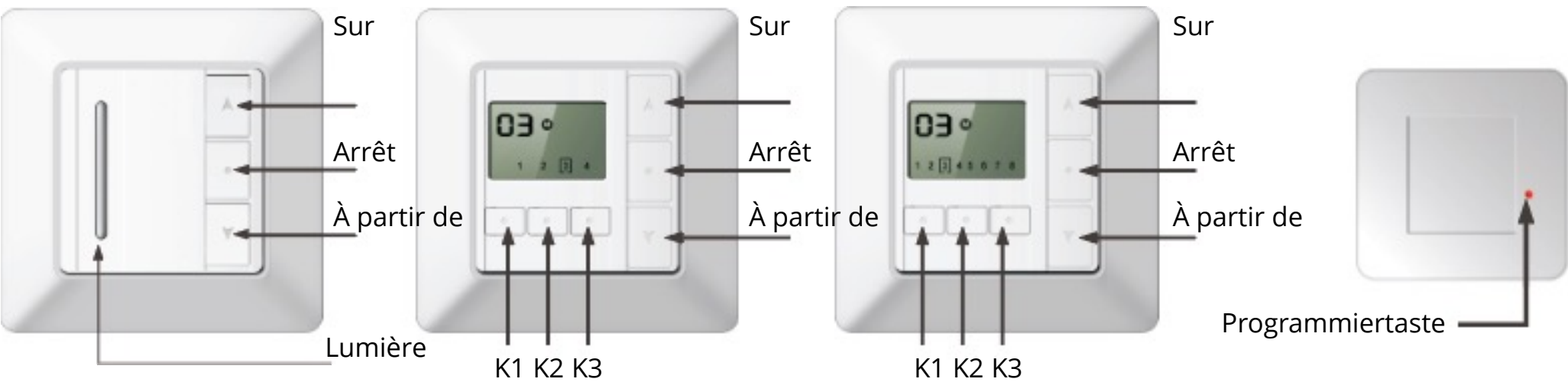


CONVIENT POUR LA SÉRIE :

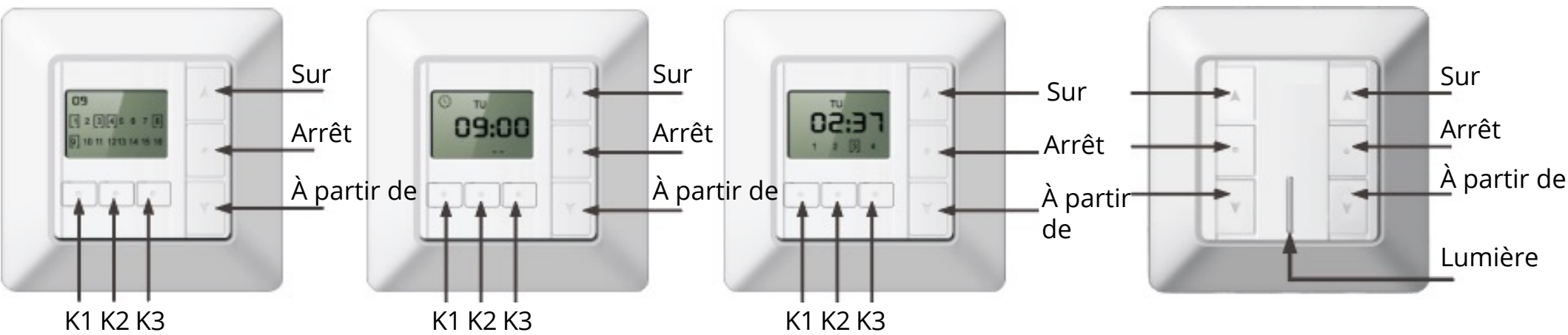
RE201,
RE202,
RE203



DESCRIPTION DU PRODUIT



Émetteur mural radio monocal RE 201 Emetteur mural radio 4 canaux RE 203-4C Emetteur mural radio 8 canaux RE 203-8C Verso



Émetteur mural radio 16 canaux RE 203-16C Émetteur mural radio monocal avec fonction de temporisation RE 203-1T Emetteur mural radio 4 canaux avec fonction horloge RE 203-4T Émetteur mural radio 2 canaux RE 202



DÉTAILS TECHNIQUES

- Alimentation : 3V Modèle : CR2032
- Courant : ≤12mA
- Température de fonctionnement : -10°C à +60°C (émetteur mural avec LCD)
- Procédure de codage : Code tournant
- Température de fonctionnement : -20°C à +60°C (émetteur mural sans LCD)
- Fréquence radio : 433,92 MHz

PROGRAMMATION

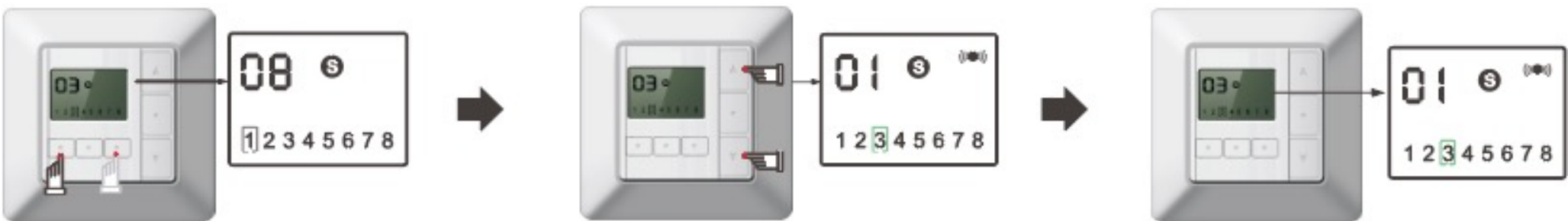
REMARQUE

N'effectuez pas de procédure de programmation en mode de contrôle de groupe.

ÉMETTEUR MURAL RADIO À UN CANAL

Appuyer simultanément sur les touches Haut et Bas, puis appuyer une fois sur la touche Stop.

ÉMETTEUR MURAL RADIO MULTICANAL AVEC LCD (ÉMETTEUR MURAL RADIO 8 CANAUX À TITRE D'EXEMPLE)

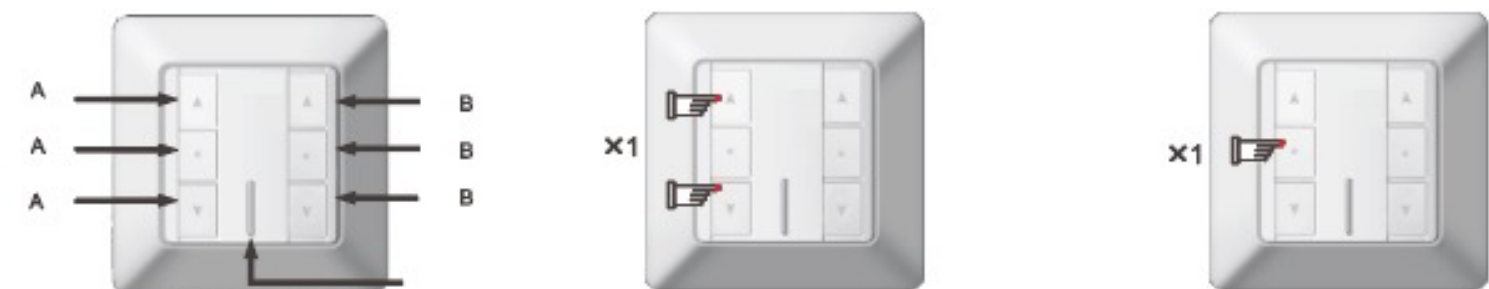


L'image dans le coin supérieur gauche de l'écran indique le canal actif. Appuyer brièvement sur la touche K1 / K3 pour sélectionner un canal souhaité (1-8).

Sélectionner un canal, puis appuyer simultanément sur les touches haut et bas.

Appuyer brièvement sur la touche Stop, la programmation du canal actuel s'est terminée avec succès.

ÉMETTEUR MURAL RADIO MULTICANAL AVEC LCD (ÉMETTEUR MURAL RADIO 8 CANAUX À TITRE D'EXEMPLE)



Le canal A et le canal B commandent chacun deux récepteurs sans interférences.

Appuyer simultanément sur les touches haut et bas

Appuyer brièvement sur la touche Stop (canal A), la programmation du canal actuel s'est terminée avec succès. La même méthode s'applique au canal B.

COMMANDE INDIVIDUELLE

Appuyer sur la touche K1/K3 pour sélectionner le canal souhaité. Pour commander l'entraînement, appuyer sur les touches Haut , Arrêt, Bas.

COMMANDE DE GROUPE (ÉMETTEUR MURAL RADIO AVEC LCD)

Appuyer sur la touche K2 pour sélectionner la commande de groupe **M** ou la commande individuelle **S**



Maintenir la touche K2 enfoncée pendant 2 secondes pour accéder au mode de commande de groupe, le ziffer dans le coin supérieur gauche de l'écran indique le canal actuel

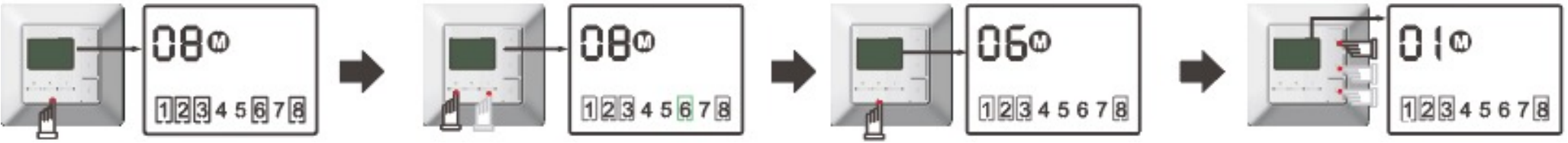
Appuyer brièvement sur la touche K1/K3 pour sélectionner les canaux pour le groupe, par exemple le canal 8 (comme illustré)

Confirmer l'entrée à l'aide de la touche K2. La même méthode s'applique aux autres canaux.

Appuyer simultanément sur les touches Haut, Arrêt et Bas pour quitter le mode de programmation.

DÉSACTIVATION DU CONTRÔLE DE GROUPE

Que vous soyez en mode **M** ou **S** , c'est toujours le canal actuel qui est sélectionné.



Maintenir la touche K2 enfoncée pendant 2 secondes pour accéder au mode de commande de groupe, le ziffer dans le coin supérieur gauche de l'écran indique le canal actuel

Appuyer brièvement sur la touche K1/K3 pour sélectionner les canaux du groupe, par ex. le canal 6 (comme illustré)

Confirmer l'entrée à l'aide de la touche K2. La même méthode s'applique aux autres canaux.

Appuyer simultanément sur les touches Haut, Arrêt et Bas pour quitter le mode de programmation.

ÉMETTEUR MURAL RADIO AVEC FONCTION HORAIRE ET LCD (4 CANAUX)

RÉGLAGE DE L'HEURE ACTUELLE ET DU JOUR DE LA SEMAINE




Appuyer sur la touche K1 pour accéder au menu de l'heure. Le symbole de l'horloge et l'indication des heures s'affichent à l'écran. Régler les heures à l'aide de la touche haut / bas.

Dès que le réglage des heures est terminé, appuyer à nouveau sur la touche K1 et régler les minutes à l'aide de la touche haut / bas.

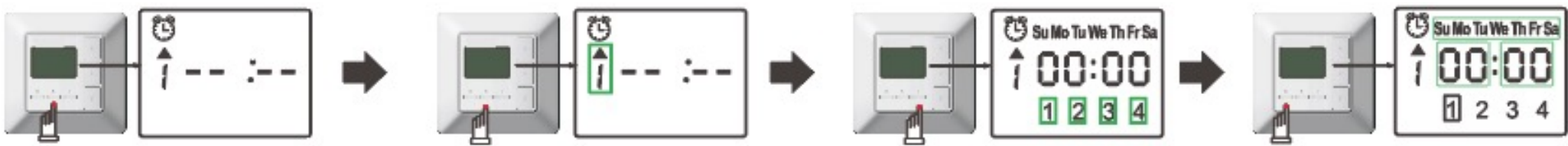
Dès que le réglage des minutes est terminé, appuyer à nouveau sur la touche K1 pour passer au réglage du jour de la semaine, l'affichage du jour de la semaine apparaît sur l'écran. Régler le jour de la semaine à l'aide de la touche haut / bas.

Quitter le mode de programmation avec la touche Stop et revenir au menu principal.

RÉGLAGE DES TEMPS DE TRAJET AUTOMATIQUES

Appuyer sur la touche K2 dans le menu principal pour accéder au menu des temps de trajet. Un symbole de réveil  s'affiche dans le coin supérieur de l'écran. Il est possible de programmer 8 heures de montée et 8 heures de descente (16 emplacements de mémoire au total). ↑ ~ 8

Appuyez sur la touche K2 pour passer d'un des 16 horaires à un autre. Appuyez sur la touche K3 pour sélectionner les canaux de sortie souhaités (de 1 à 4 canaux).



Appuyer sur la touche K2 pour accéder au menu des temps de trajet.

Appuyer à nouveau sur la touche K2 pour sélectionner l'un des 16 emplacements de mémoire.

Appuyer sur la touche K3 pour sélectionner un canal souhaité (1 à 4 canaux)

Appuyer sur la touche K1 pour régler la durée du trajet. (Réglage des heures, des minutes et du jour de la semaine, voir : Réglage de l'heure actuelle et du jour de la semaine)



Une fois le réglage effectué avec succès, appuyez sur la touche K2 pour sélectionner un autre moment afin de régler la durée du trajet.

Quitter le menu des temps de parcours avec la touche Stop et revenir au menu principal

FONCTION DE L'HEURE DE MONTÉE ET DE DESCENTE



Appuyer sur la touche K2 pour accéder au menu des temps de trajet.

Appuyer sur la touche K2 pour faire défiler les différents emplacements de mémoire. Sélectionner un moment.

Appuyer sur la touche K3 jusqu'à ce que l'affichage ci-dessus apparaisse. Cela signifie que le moment est fermé. Appuyer à nouveau sur la touche K3 pour rappeler le moment.

Quitter le mode de programmation avec la touche Stop et revenir au menu principal.

ÉMETTEUR MURAL RADIO AVEC FONCTION HORAIRE ET LCD (1-CANAL)

RÉGLAGE DE L'HEURE ACTUELLE ET DU JOUR DE LA SEMAINE




Appuyer sur la touche K1 pour accéder au menu de l'heure. Le symbole de l'horloge et l'indication des heures s'affichent à l'écran. Régler les heures à l'aide de la touche haut / bas.

Dès que le réglage des heures est terminé, appuyer à nouveau sur la touche K1 et régler les minutes à l'aide de la touche haut / bas.

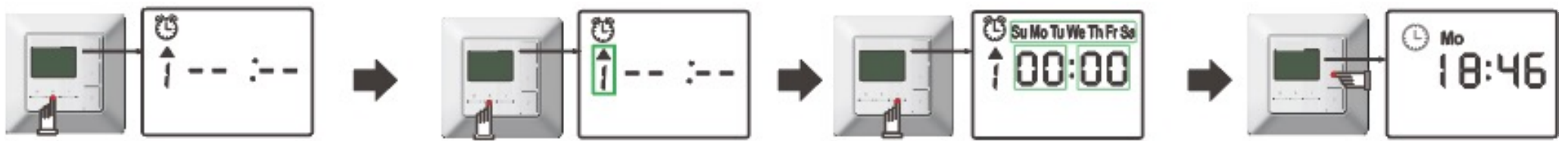
Dès que le réglage des minutes est terminé, appuyer à nouveau sur la touche K1 pour passer au réglage du jour de la semaine, l'affichage du jour de la semaine apparaît sur l'écran. Régler le jour de la semaine à l'aide de la touche haut / bas.

Quitter le mode de programmation avec la touche Stop et revenir au menu principal.

EINSTELLUNG DER AUTOMATISCHEN FAHRZEITEN

Appuyer sur la touche K2 dans le menu principal pour accéder au menu des temps de trajet. Un symbole de réveil  s'affiche dans le coin supérieur de l'écran. Il est possible de programmer 8 heures de montée et 8 heures de descente (16 emplacements de mémoire au total). ↑ ~ ↓

Appuyer sur la touche K2 pour passer d'un point temporel à l'autre (16 points). Appuyer sur la touche K3 pour sélectionner les canaux de sortie souhaités (1 à 4 canaux).



Appuyer sur la touche K2 pour accéder au menu des temps de trajet.

Appuyer à nouveau sur la touche K2 pour sélectionner l'un des 16 emplacements de mémoire.

Appuyer sur la touche K3 pour entrer dans le menu de l'heure, puis appuyer sur la touche K1 pour régler la durée du trajet. (Réglage des heures, des minutes et du jour de la semaine, Voir : Réglage de l'heure actuelle et du jour de la semaine).

Une fois la programmation réussie, appuyer à nouveau sur la touche K2 pour sélectionner un autre emplacement de mémoire afin de régler l'heure.

FONCTION DE L'HEURE DE MONTÉE ET DE DESCENTE



Appuyer sur la touche K2 pour accéder au menu des temps de trajet.

Appuyer sur la touche K2 pour sélectionner un moment.

Appuyer sur la touche K3 pour supprimer l'heure actuelle. Appuyer à nouveau sur la touche K3 pour rappeler l'heure.

Quitter le mode de programmation avec la touche Stop et revenir au menu principal.

FONCTIONNEMENT DU CHRONOMÈTRE



Dans le menu principal, appuyer sur la touche K3 pour accéder au menu du chronomètre.

Quitter le menu du chronomètre avec la touche K3 et revenir au menu principal.

REMARQUES IMPORTANTES

- Pour régler les horaires, l'émetteur doit accéder au menu des horaires (un symbole de réveil se trouve en haut à gauche), sinon le réglage n'est pas valable. S'il n'y a pas de symbole de réveil en haut à gauche, maintenez la touche Stop enfoncée et appuyez sur la touche K2 dans les 10 secondes, le symbole de réveil s'affiche alors.
- N'appuyez pas trop longtemps sur les touches. La pression sur les touches doit être d'environ 0,5 s à intervalles d'une seconde.
- Si les piles sont faibles, l'émetteur ne fonctionne plus. Dans ce cas, veuillez remplacer les piles.